



Interface Your Life of Technology

Website : <http://www.ece.com.tw>



INDEX

公司簡介

About ECE

產業應用

Applications

102年財務報告

Financial Review



百容基本介紹 Company Introduction

客戶信賴的長期策略夥伴

ECE is a long-term partner that you can rely on.

在百容，我們致力於和客戶建立密切的合作關係，協助客戶達成並繼續其領先地位，我們獲得成功的方式，便是著重於產品創新，製程整合及設備研發。因此，百容不只是個零件製造商，更是客戶所尋找的長期策略夥伴。

At ECE, we are always endeavoring in building up close cooperation relationships with our customers and in assisting them in maintaining their leading positions. The ways we achieve success are relying on product creativities, process integration and facilities development.

Therefore, ECE is not just an electronic component manufacturer, but also a long-term strategic partner for our customers.

百容基本介紹 Company Introduction

經營理念

Our operation faith is “Business Sustainability and Humanistic care”.



百容基本介紹

Company Introduction

核心價值

Our core values

01. 鼓勵各方面的創新
保持高度企業活力
02. 品質是人格的流露
也是客戶信賴的基礎
03. 流程導向的管理
穩定的績效表現
04. 塑造客觀, 公平, 開朗的環境
05. 確保股東, 客戶, 員工, 供應商,
社會滿意的經營成果



COMPANY OVERVIEW

Organization of ECE Group



Electromechanical Components



Switches



Relays



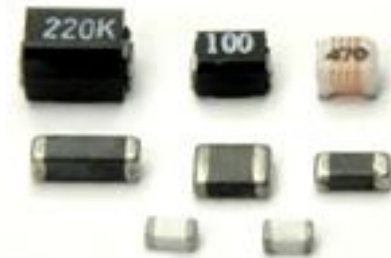
Connectors



Terminal Blocks



Resettable Fuse



Chip Inductor & Bead

產業應用總覽 Applications



電腦系統 Computer System

- 平板 & 筆記型電腦 / Tablet & Notebook
- 工作站 & 伺服器 / Workstation & Server



電腦系週邊 Computer Peripherals

- 硬碟及磁碟陣列儲存器 /
Hard Disk & RAID (Redundant Arrays of Inexpensive Disks)
- 多功能事務機 / Multi-function Printer



網路及通訊 Network & Communication

- 網通產品&設備(通訊機站) / Network Products & Equipment
- 光纖通訊及RFID / Fiber-optical Communication & RFID

產業應用總覽 Applications



工業控制及儀器設備

Industrial Control & Instrument Equipments

- 工業電腦(人機介面)&POS系統 / Industrial PC & POS System
- 可程式控制器PLC/工具機控制 / PLC & Machine Tool Control
- 數位馬達伺服器 / Digital Motor Servers
- 檢測儀器&醫療設備 / Testing Instruments & Medical Equipments



安全監控系統

Security System

- 攝影監視器CCD/網路監視器IP / CCD Camera & IP Camera
- 紅外線感應器(PIR)及門禁管制系統 / PIR & Access Control System
- 火災警報及防盜系統 / Fire Alarm & Burglary Alarm System
- 安控主機及DVR / Security Control Host & DVR



消費電子及家電相關

Consumer Electronics & Household Appliance

- 冷氣(中央空調)&白色家電 / Air Conditioning & White Goods
- 音響廣播系統 / Audio Broadcasting System
- 電視遊樂機台 / Video Game

產業應用總覽 Applications



汽車電子相關 **Automotive Electronics**

- 行車紀錄器&衛星導航 / Driving Recorder & Navigation
- 汽車週邊產品及車庫門遙控器 / Automotive Peripherals & Remote Controller



光電產業 **Optoelectronics Industry**

- DVD播放器及LCD TV / DVD Player & LCD TV
- LED及節能燈控 / LED & Energy-saving Controller



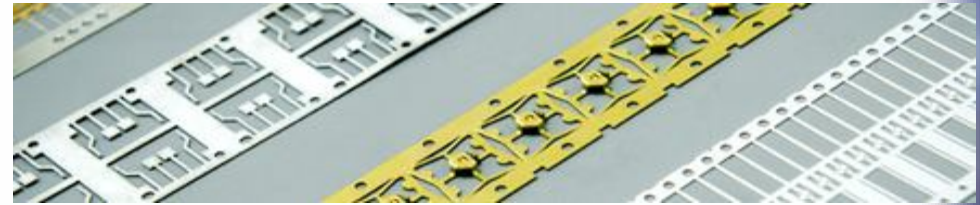
電源能源產業 **Power Energy Industry**

- 不斷電供電系統UPS / UPS System
- 交換式電源供應器 / Switching Power Supply
- 工業用變頻器 / Inverter

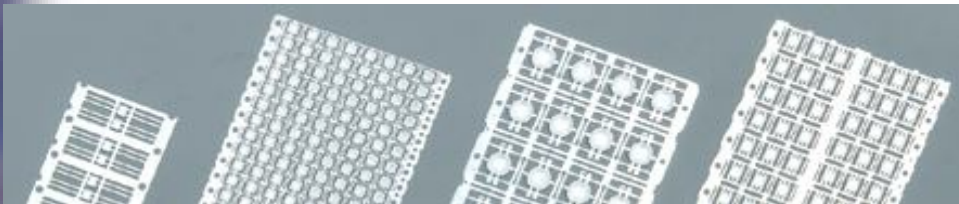
Stamping Products



Lead Frame of Semiconductors for Discrete Devices



Lead Frame of Semiconductors for Photoelectric Products



LED Products



Heat Spreader for BGA

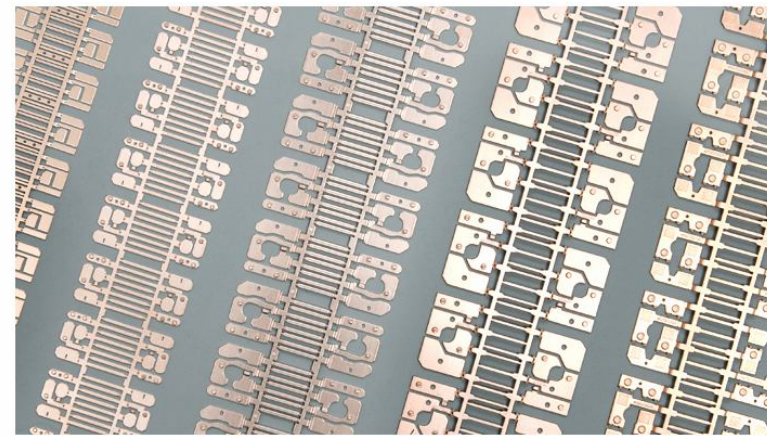
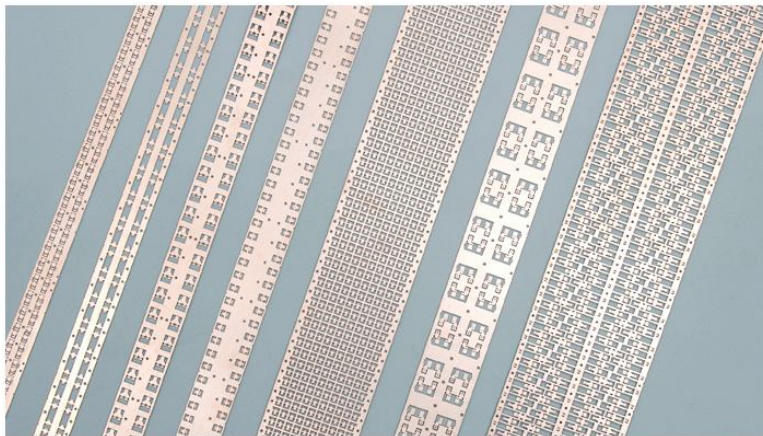
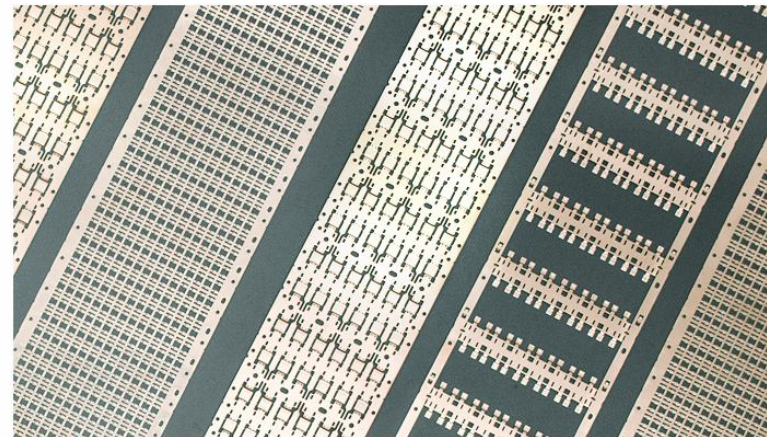
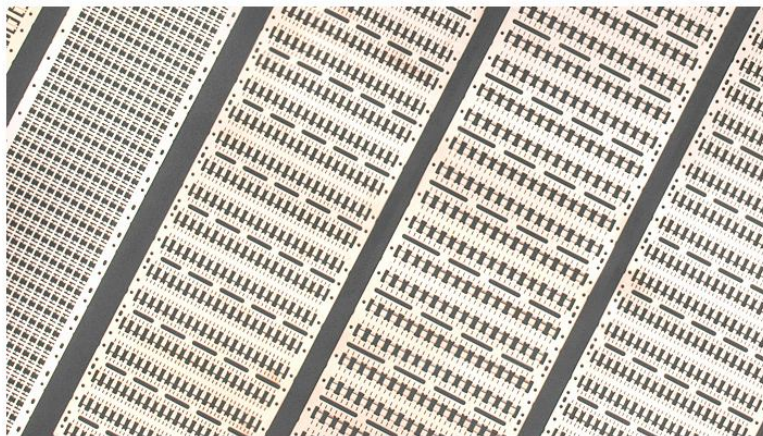


High precision electronic components

沖壓產品 Stamping Products

分離式元件

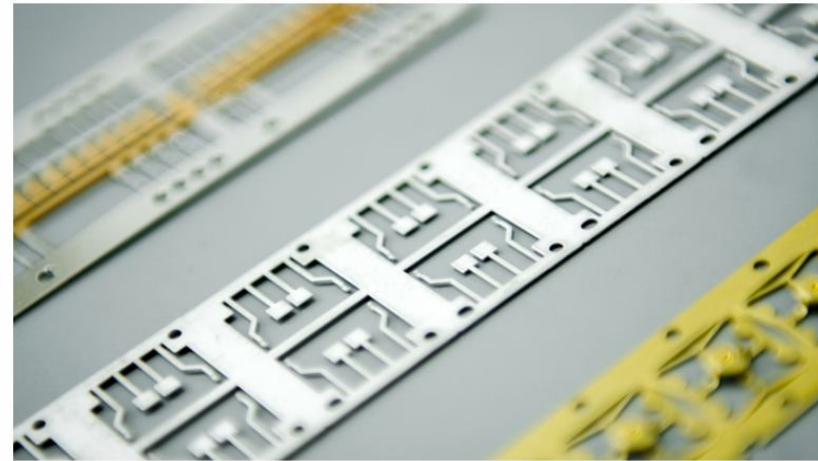
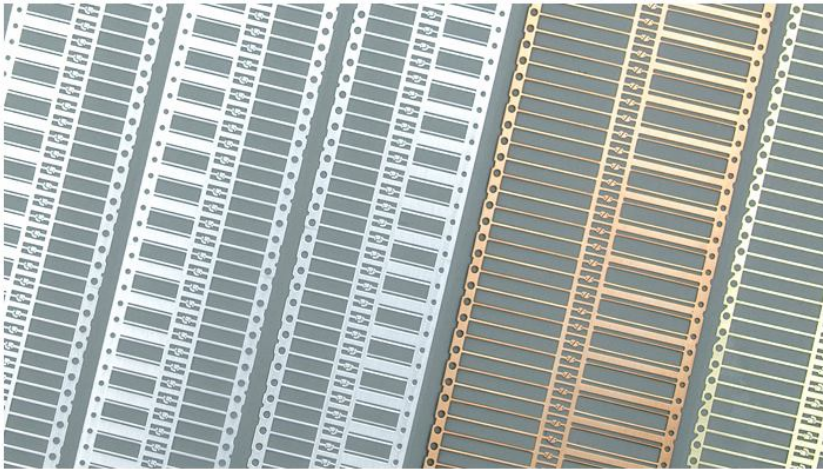
Lead Frame of Semiconductor for Discrete Devices



沖壓產品 Stamping Products

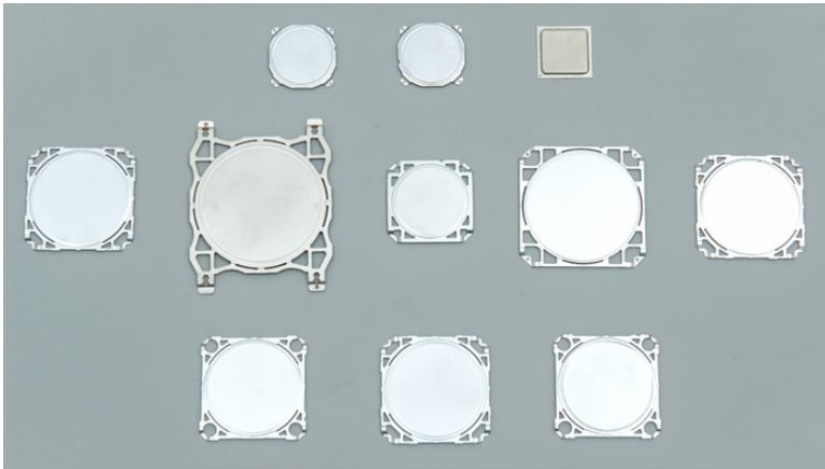
光學元件

Lead Frame of Semiconductor for Photoelectric Products



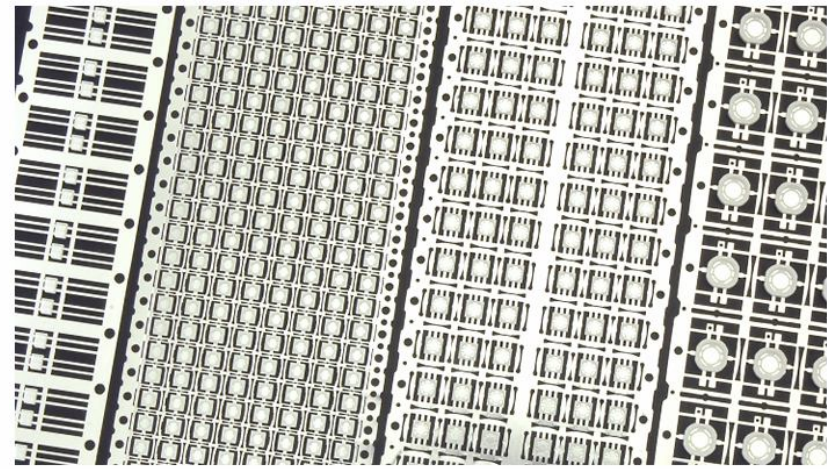
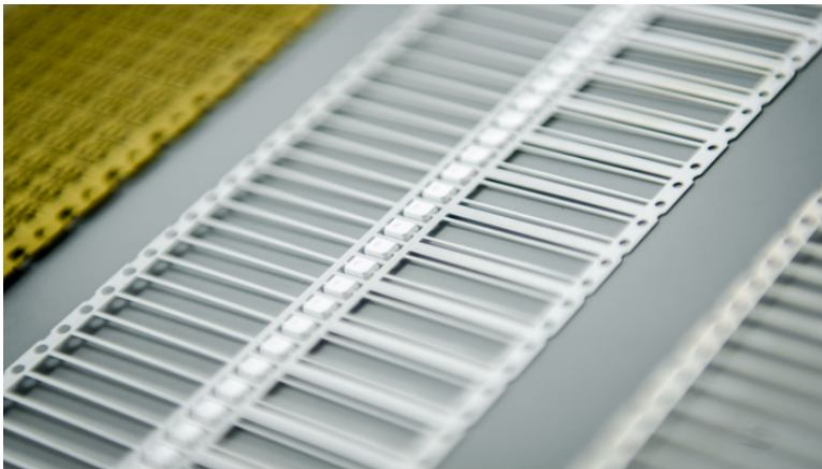
沖壓產品 Stamping Products

BGA用均溫片 Heat Spreader for BGA



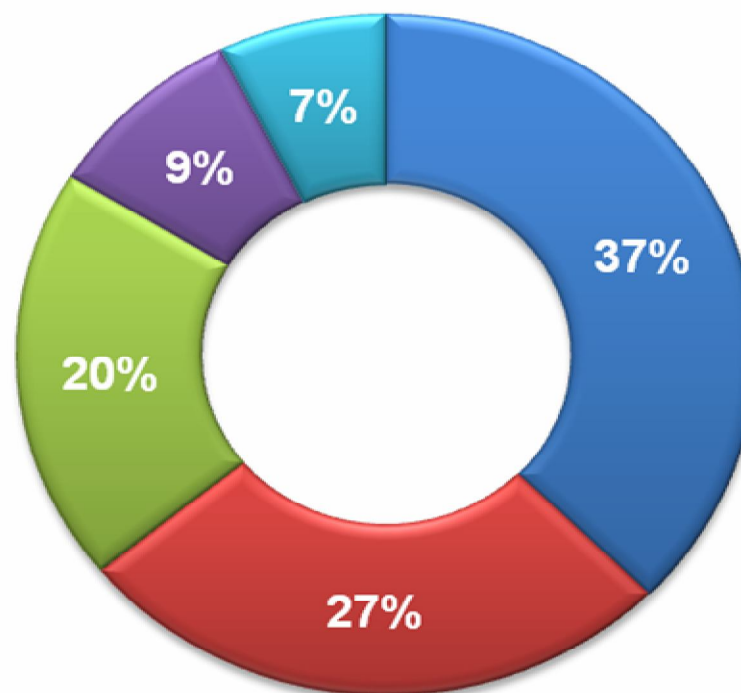
沖壓產品 Stamping Products

LED產品 LED Products



營收應用分布-GOOD SKY

■ 一般控制 ■ 家電產品 ■ 車用模組 ■ 通訊產品 ■ 車用零組件



一般控制-GOOD SKY



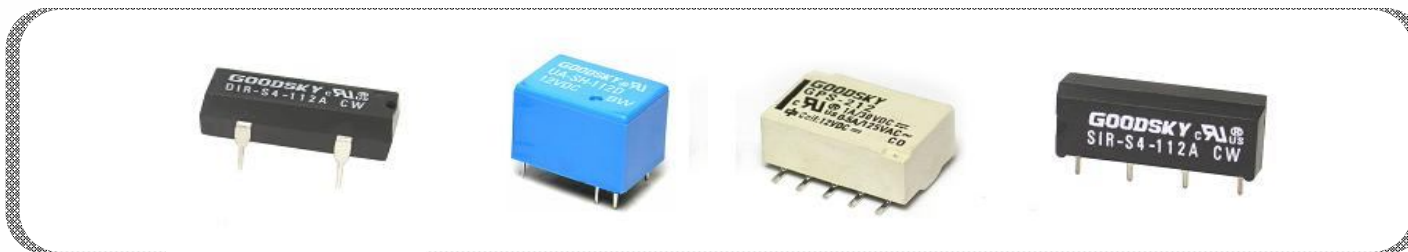
- ◆ 電源供應器
- ◆ 不斷電系統
- ◆ 燈光控制
- ◆ 顯示器
- ◆ 可程式控制器 (PLC)
- ◆ 計時器
- ◆ 計數器
- ◆ 溫度監控系統
- ◆ 變壓器
- ◆ 測試設備
- ◆ 自動販賣機

家電產品-GOOD SKY



- ◆ 空調設備
- ◆ 冰箱
- ◆ 洗衣機
- ◆ 遙控器
- ◆ 電熨斗
- ◆ 微波爐
- ◆ 電熱水瓶
- ◆ 電視
- ◆ 電風扇
- ◆ 音響
- ◆ 衛星接收器

通訊產品-GOOD SKY



- ◆ 通訊伺服器
- ◆ 電話答錄機
- ◆ 電話交換系統
- ◆ 傳真機
- ◆ 無線電話
- ◆ 數據機

車用零組件-GOOD SKY



- ◆ 燈光控制系統
- ◆ 拖曳連接模組
- ◆ 防鎖死煞車系統
- ◆ 警報系統
- ◆ 電動天線
- ◆ 中控鎖系統
- ◆ 電動座椅
- ◆ 電動窗
- ◆ 空調系統
- ◆ 電動天窗
- ◆ 雨刷控制

車用電子模組-GOOD SKY



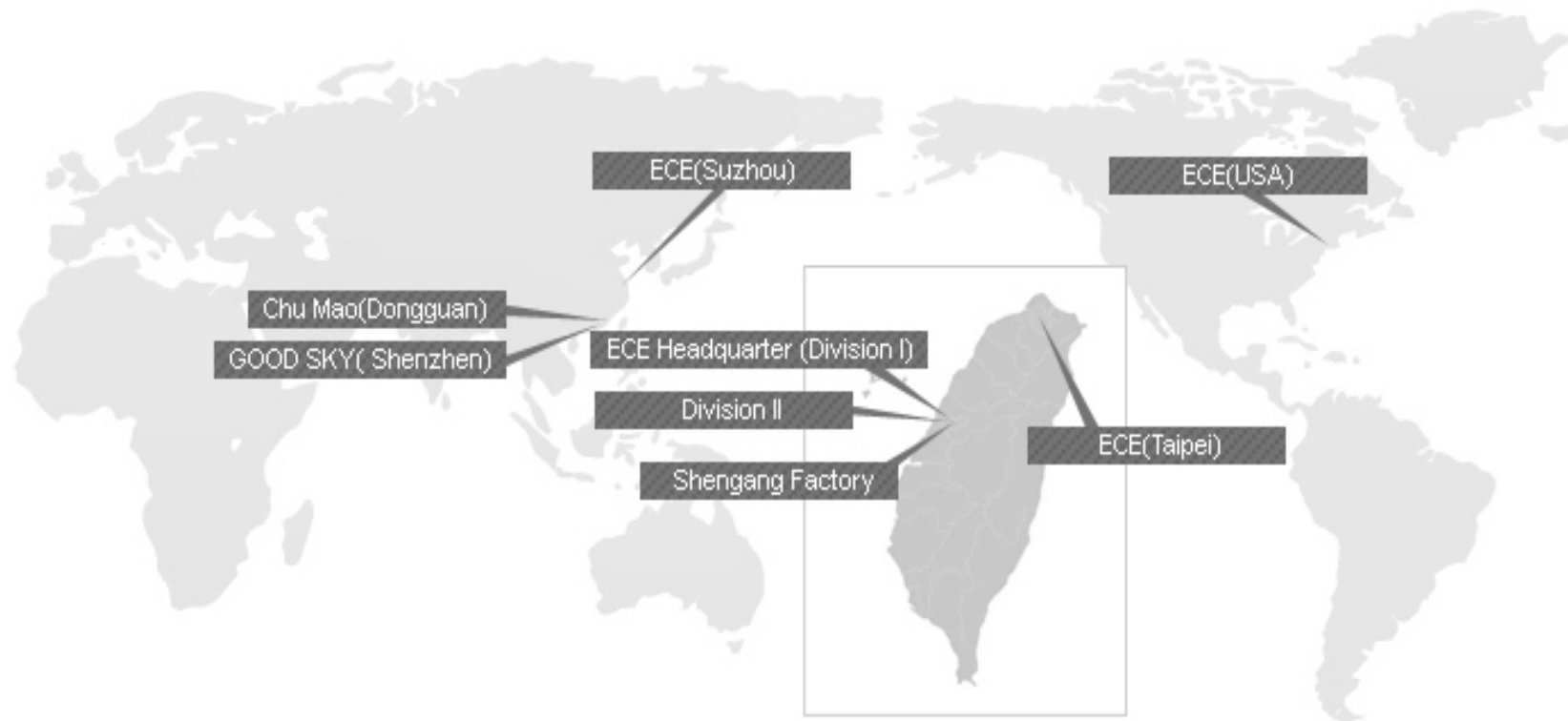
- ◆ 閃光燈控制器
- ◆ 拖車變向指示燈
- ◆ 拖車控制模組
- ◆ 拖車檢示控制模組
- ◆ 霧燈控制模組
- ◆ 汽油雙燃料瓦斯車套件 (LPG)
- ◆ 瓦斯壓力表
- ◆ 連接器

繼電器配件-GOOD SKY



- ◆ 繼電器插座
- ◆ Din Rail插座
- ◆ LED模組
- ◆ 橋接器
- ◆ 標示牌
- ◆ 掛勾

全球化佈局 Global Strategies

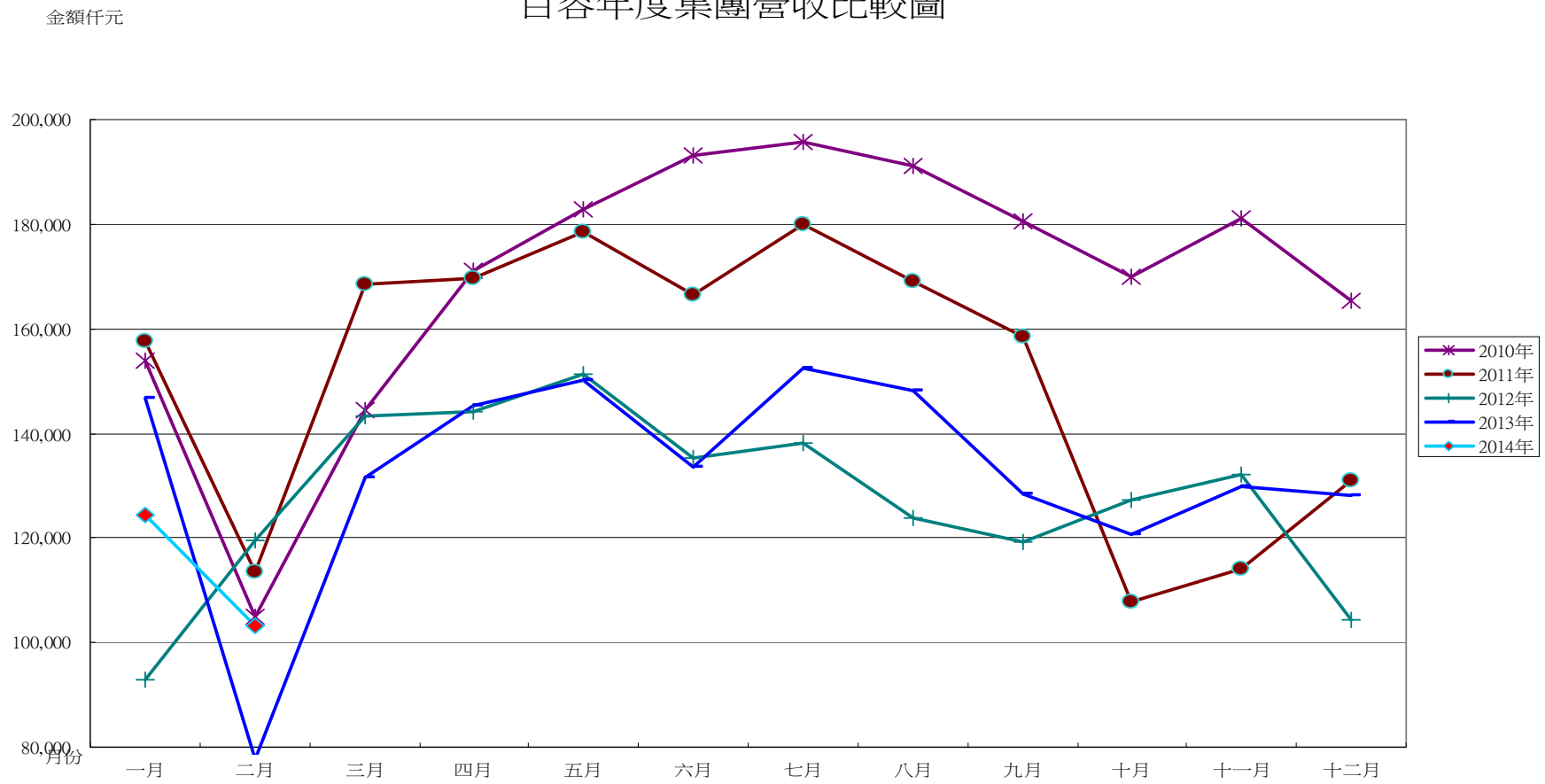


年度集團營收比較表

單位：新台幣千元

	一月	二月	三月	四月	五月	六月	七月	八月	九月	十月	十一月	十二月	合計
2010年	153,833	104,861	144,309	171,158	182,953	193,024	195,640	191,003	180,457	170,063	181,203	165,403	2,033,907
2011年	157,509	113,618	168,470	169,600	178,657	166,465	179,920	168,943	158,438	107,890	113,987	130,885	1,814,382
2012年	92,914	119,421	143,214	144,193	151,250	135,159	138,169	123,749	119,367	127,299	132,109	104,343	1,531,187
2013年	146,592	77,677	131,436	145,337	150,298	133,519	152,521	148,034	128,284	120,646	129,851	128,185	1,592,380
2014年	124,256	103,082											227,338

百容年度集團營收比較圖



損益表-102年及101年1月1日至12月31日

單位：新台幣仟元

項 目	一〇二年度	%	一〇一年度	%	增(減)金額	增(減)率%
營業收入淨額	1,592,380	100.00	1,511,678	100.00	80,702	5.3
營業成本	(1,259,400)	(79.09)	(1,256,390)	(83.11)	3,010	0.2
營業毛利	332,979	20.91	255,288	16.89	77,691	30.4
營業費用	(280,255)	(17.60)	(262,352)	(17.36)	17,903	6.8
營業利益	52,724	3.31	(7,064)	(0.47)	59,788	846.4
淨營業外收入	100,320	6.30	11,211	0.74	89,109	794.8
稅前損益	153,044	9.61	4,147	0.27	148,897	3,590.5
所得稅費用	(28,021)	(1.76)	(19,025)	(1.26)	8,996	47.3
本期淨利(損)	125,023	7.85	(14,878)	(0.98)	139,901	940.3
歸屬母公司淨利	122,282		(15,645)		137,927	881.6
EPS	1.10		(0.13)			

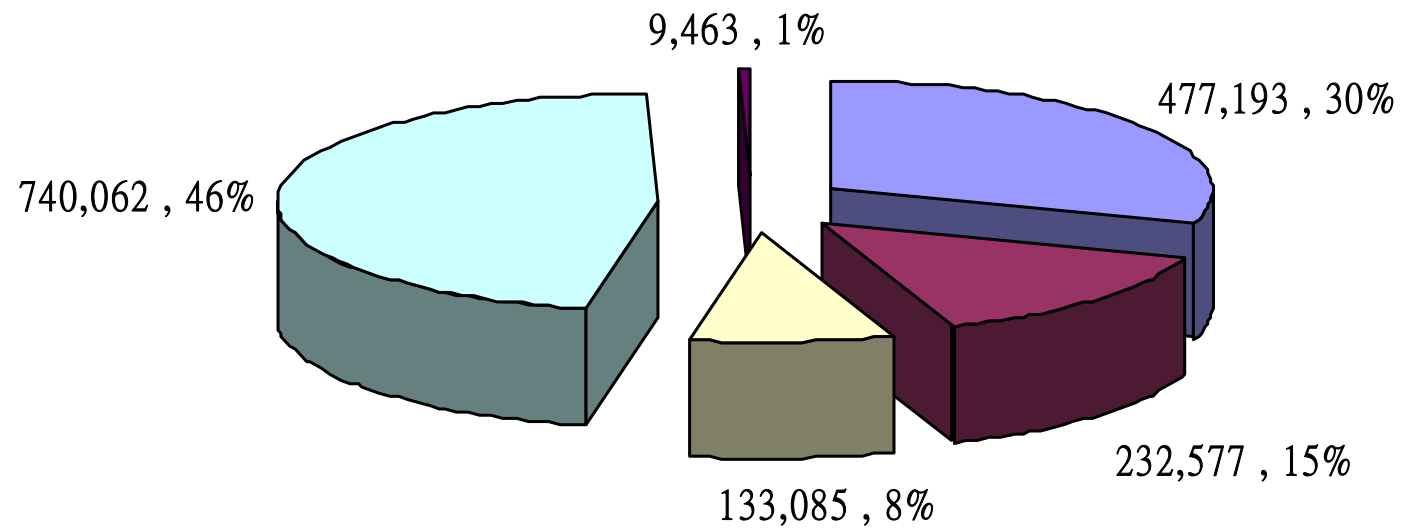
項 目	一〇二年第一季		一〇二年第二季		一〇二年第三季		一〇二年第四季	
	金額	%	金額	%	金額	%	金額	%
營業收入淨額	355,705	100.00	429,154	100.00	428,839	100.00	378,682	100.00
營業毛利	71,005	19.96	92,914	21.65	98,523	22.97	70,537	18.63
營業利益	7,341	2.06	21,544	5.02	29,398	6.86	(5,559)	(1.47)
營業外收入	17,257	4.85	14,548	3.39	3,743	0.87	64,772	17.11
稅前損益	24,598	6.92	36,092	8.41	33,141	7.73	59,213	15.64
所得稅費用	(2,136)	(0.60)	(11,695)	(2.73)	(3,466)	(0.81)	(10,724)	(2.83)
稅後損益	22,462	6.31	24,397	5.68	29,675	6.92	48,489	12.80
歸屬至母公司權益	21,824		24,383		28,804		47,209	
EPS/ 元	0.20		0.22		0.26		0.43	

簡明資產負債表-102年12月31日

單位:新台幣仟元

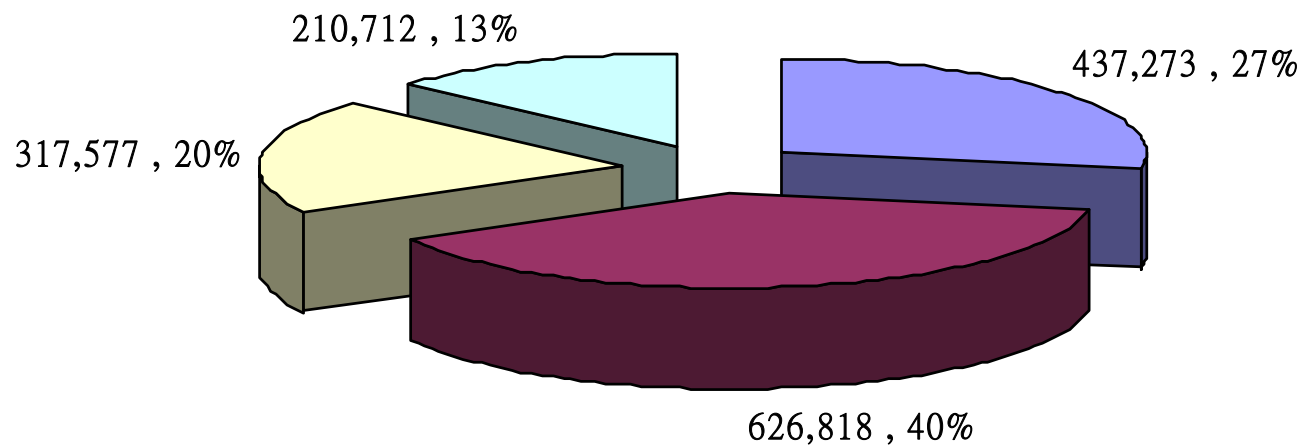
現金及約當現金	688,730
透過損益按公允價值衡量之 融資產	194,474
不動產、廠房及設備	673,198
總資產	2,692,230
總負債	415,758
股東權益	2,276,472

百容102年度集團營收區域分佈



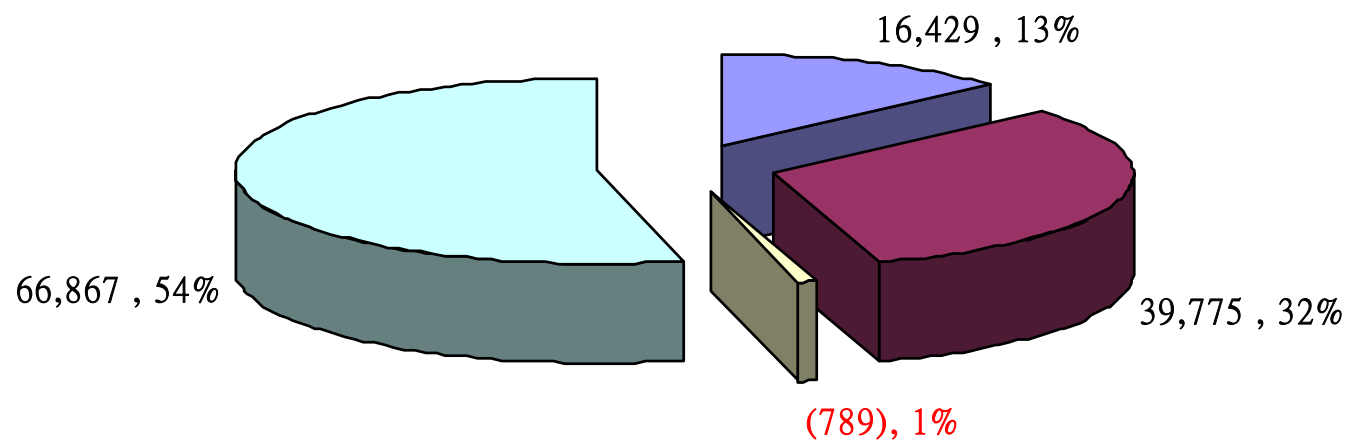
■ 內銷(台灣) ■ 歐洲 ■ 美洲 ■ 亞洲 ■ 其他

102年度部門別營收分佈



■ 沖壓部門 ■ 零組件部門 ■ 繼電器部門 ■ 其他

102年度部門別(損)益



■ 沖壓部門 ■ 零組件部門 ■ 繼電器部門 ■ 其他

Thank You for Your Attention!!
Any Questions?

